

SANOTECHNIK®
INTERNATIONAL



KÜLTÉRI MEDENCÉK ÉS KERTI BÚTOROK

A SANOTECHNIK[®] HOLDING

Cégcsoportunk több mint 30 éve az európai szaniter piac meghatározó szereplője. Regionális központunk működik Ausztriában, Magyarországon, Szlovéniában, Romániában és Bulgáriában, utóbbi két országban saját gyártóüzemmel is rendelkezünk.

Széles terméskálával állunk vevőink rendelkezésére, legyen szó akár egyedi kialakítású zuhanykabinokról, trendi hidromasszázs kabinokról vagy elegáns fürdőkádokról. Kínálatunkban megtalálhatók a fürdőszoba berendezéséhez szükséges bútorok, mosdók, tükrök és zuhanytartozékok éppúgy, mint a különböző csaptelepek, kiegészítők vagy fürdőszobai fűtőtestek. Az otthoni wellness szerelmeseinek pezsgőfürdőink és infrakabinjaink teszik tökéletessé a mindennapokat.

Büszkék vagyunk rá, hogy a Dun & Bradstreet objektív cégminősítése alapján a legjobbak között szerepelhetünk, hisz a SANOTECHNIK[®] Hungária Kft. évek óta rendelkezik AAA tanúsítvánnyal, 2021-ben pedig kiérdemelte az AAA Gold besorolást.

Vásárlóinknak a megbízható minőségen túl versenyképes árakat, rövid szállítási határidőt, országos szervizhálózatot és hosszú távú alkatrészellátást garantálunk.



A WELLNESS VALÓDI ÉLMÉNYE



A meleg víz használata egészségügyi vagy relaxációs célokra nem újkeletű, már az ókori egyiptomiak, görögök és rómaiak is felfedezték a fürdőzés emberi szervezetre gyakorolt pozitív hatásait. A hidroterápiát kezdetben főként gyógyászati céllal alkalmazták, mára a masszázmedencék a wellness elengedhetetlen kellékei. A pezsgőfürdő mellett, hogy kíméletesen ellazítja az izmokat és étellel telivé varázsolja a bőrt, a közérzetet is jótékonyan befolyásolja: segít az alvászavarok és a nyugtalanság leküzdésében, gyorsítja a szervezet öngyógyító folyamatait.



SWIM SPA TERMÉKCSALÁD

Termékeink egyesítik az úszómedencék és pezsgőfürdők minden előnyét. Medencéinkben elvégezheti mindennapi vízi edzését, majd pihenhet a jakuzziban; a vízesés, valamint a beépített audio rendszer és LED-világítás kimagasló wellness élményt nyújt.



SPA TERMÉKCSALÁD

Medencéink – a több éves fejlesztés és folyamatos tesztelések eredményeként – ideális körülményeket biztosítanak a kikapcsolódásra és feltöltődésre. Csak Önön múlik, hogy a masszázrendszer beállításával a lágy hullámok simogatását vagy az erős masszázssugarak erejét élvezzi a fürdőzés során. Az élénkítő víz-levegő keverék áramlása és az apró buborékok felejthetetlen élményt nyújtanak!



KERTI BÚTOROK

Kertünk, teraszunk hangulatát alapvetően befolyásolják a választott bútorok. Az esztétikum mellett fontos, hogy az egész család vagy baráti kör kényelmesen elférjen a fotelekben, kanapékon. További lényeges szempont, hogy egy esős napon se kelljen amiatt aggódnunk, beszedtük-e a párnákat...

Válasszon időjárásálló, stílusos bútoraink közül és adja át magát a pihenésnek!



SANOTECHNIK®
INTERNATIONAL





A BATHROOM TO WISH FOR

KÜLTÉRI MASSZÁZSMEDENCÉK

MODENA	8-9
OASIS	10-11
OASIS MAXI	12-13
PALMA	14-15
FIJI	16-17
DIABLO	18-19
TAHITI	20-21
TIROL	22-23

ÚSZÓMEDENCÉK

IBIZA	26-27
MENORCA	28-29

KERTI BÚTOROK

MARBELLA	32-33
SEVILLA	34-35
PALMA	36-37
KINGSBURY	38-39
KINGSBURY-HYDRA	40-41
INFINITY	42

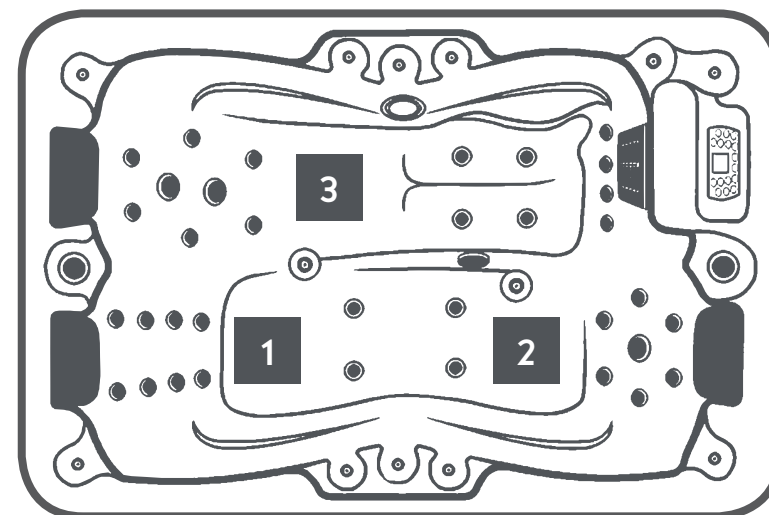
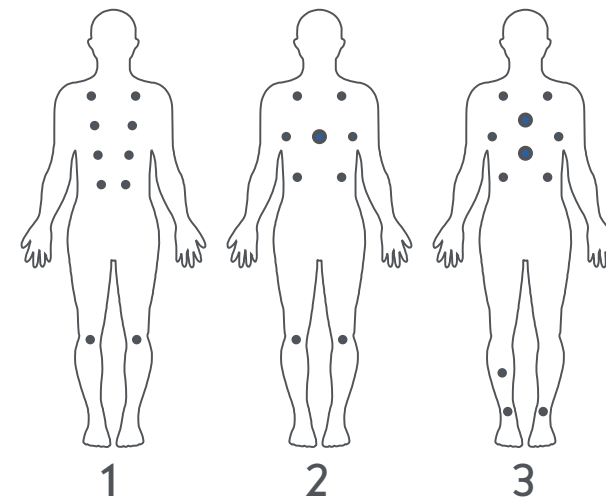
The logo for SANO TECHNIK INTERNATIONAL is located in the top left corner. It features a stylized circular emblem with concentric lines and a central geometric shape, resembling a water filter or a spa component. The text "SANO TECHNIK" is written in a bold, sans-serif font, with "INTERNATIONAL" in a smaller font directly below it.

SANO TECHNIK
INTERNATIONAL





KÜLTÉRI MASSZÁZSMEDENCÉK



MŰSZAKI ADATOK

- tápfeszültség: 220-240 V / 50 Hz vagy 380 V / 50 Hz
- összteljesítmény: 5,6 kW
- motorok száma: 2
- masszázsmotor teljesítménye: 2,25 kW
- vízkeringető motor teljesítménye: 0,35 kW
- fűtési teljesítmény: 3 kW
- medence önsúly: 225 kg

FELSZERELTSÉG

- elektronikus vezérlés
- hőszigetelés
- levegőszabályozó
- vízszűrő (24 h)
- rovar- és levélszűrő
- ózonfertőtlenítés
- fűtés

MASSZÁZSFŰVŐKÁK

- 3,5"-os masszázsfűvőka: 3
- 2"-os masszázsfűvőka: 28
- 1"-os masszázsfűvőka: 4

RENDELHETŐ KIEGÉSZÍTŐK



LÉPCSŐ

CIKKSZÁM | ST001
EAN | 9002827045449
MÉRET | 65 x 54 x 43 cm



THERMOTETŐ

CIKKSZÁM | AD001
EAN | 9002827045401
MÉRET | 205 x 130 x 10 cm



TETŐEMELŐ

CIKKSZÁM | LFT001
EAN | 9002827045395



CIKKSZÁM
EAN

SZŰRŐBETÉT

HL028
9002827036188



A BATHROOM TO WISH FOR

MODENA

CIKKSZÁM	SPA08	SPA09
EAN	9002827025359	9002827025373
MÉRET	205 x 130 x 70 cm	205 x 130 x 70 cm
ŰRTARTALOM	590 liter	590 liter
SZÍN	fehér	kék



összes fúvókaszám: 35



3 fejpárna



víz alatti világítás
(9 LED)



Bluetooth funkció



2 fekvő- és 1 ülőhely



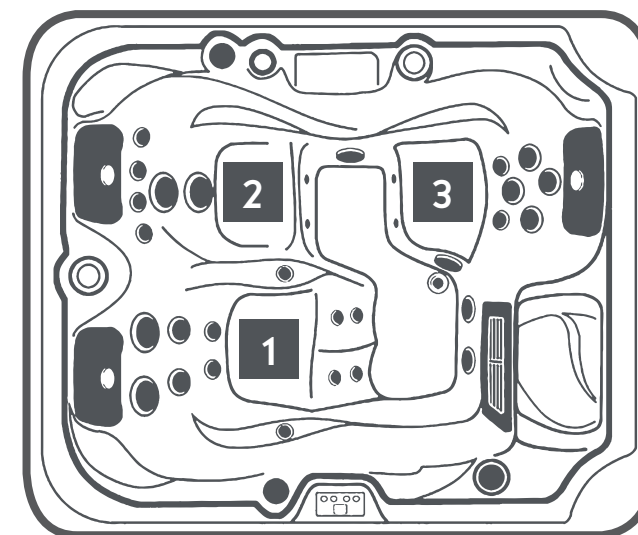
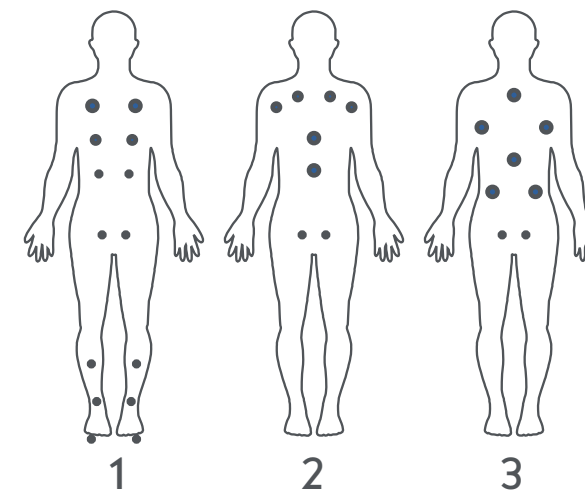
digitális
kezelőpanel



FM rádió



2 hangszóró



MŰSZAKI ADATOK

- tápfeszültség: 220-240 V / 50 Hz vagy 380 V / 50 Hz
- összteljesítmény: 5,25 kW
- motorok száma: 2
- masszázsmotor teljesítménye: 1,88 kW
- vízkeringető motor teljesítménye: 0,35 kW
- fűtési teljesítmény: 3 kW
- medence önsúly: 325 kg

FELSZERELTSÉG

- elektronikus vezérlés
- hőszigetelés
- 2 levegőszabályozó
- vízszűrő (24 h)
- rovar- és levélszűrő
- ózonfertőtlenítés
- fűtés

MASSZÁZSFŰVŐKÁK

- 3,5"-os masszázsfűvőka: 4
- 3"-os masszázsfűvőka: 8
- 2,5"-os masszázsfűvőka: 8
- 2"-os masszázsfűvőka: 6
- 1"-os masszázsfűvőka: 4

RENDELHETŐ KIEGÉSZÍTŐK



LÉPCSŐ

CIKKSZÁM ST001
EAN 9002827045449
MÉRET 65 x 54 x 43 cm



THERMOTETŐ

CIKKSZÁM AD002
EAN 9002827045418
MÉRET 208 x 175 x 10 cm



TETŐEMELŐ

CIKKSZÁM LFT001
EAN 9002827045395



CIKKSZÁM
EAN

SZŰRŐBETÉT

HL028
9002827036188



A BATHROOM TO WISH FOR

OASIS

CIKKSZÁM	SPA10	SPA11
EAN	9002827280680	9002827280697
MÉRET	208 x 175 x 90 cm	208 x 175 x 90 cm
ÚRTARTALOM	980 liter	980 liter
SZÍN	fehér	kék



összes
fúvókaszám: 30



3 fejpárna



víz alatti világítás
(14 LED)



Bluetooth funkció



3 ülőhely



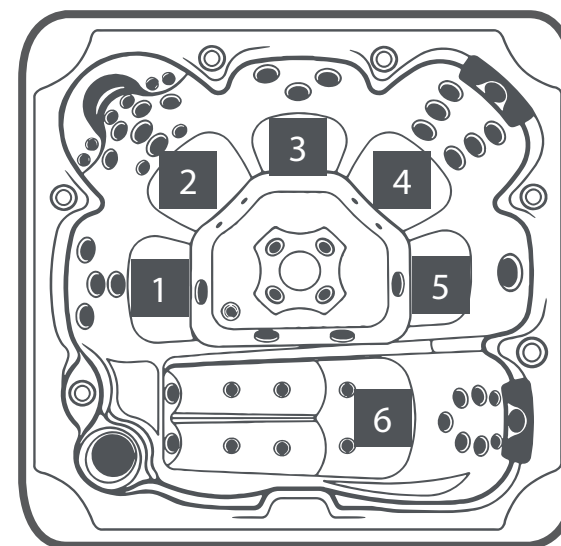
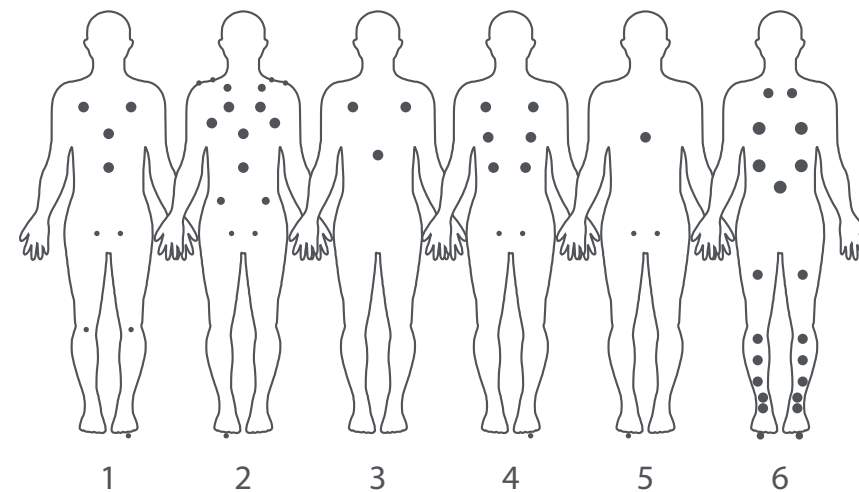
digitális
kezelőpanel



FM rádió



2 hangszóró



MŰSZAKI ADATOK

- tápfeszültség: 220-240 V / 50 Hz vagy 380 V / 50 Hz
- összteljesítmény: 6,4 kW
- motorok száma: 2+1
- masszázsmotor teljesítménye: 2 x 1,5 kW
- vízkeringető motor teljesítménye: 0,35 kW
- fűtési teljesítmény: 3 kW
- medence önsúly: 240 kg

FELSZERELTSÉG

- elektronikus vezérlés
- hőszigetelés
- 2 levegőszabályozó
- vízszűrő (24 h)
- rovar- és levélszűrő
- ózonfertőtlenítés
- fűtés

MASSZÁZSFŰVŐKÁK

- 5"-os masszázsfűvőka: 2
- 3,5"-es masszázsfűvőka: 15
- 3"-os masszázsfűvőka: 11
- 2,5"-os masszázsfűvőka: 6
- 2"-os masszázsfűvőka: 14
- 1"-os masszázsfűvőka: 4

RENDELHETŐ KIEGÉSZÍTŐK



LÉPCSŐ

CIKKSZÁM | ST001
EAN | 9002827045449
MÉRET | 65 x 54 x 43 cm



THERMOTETŐ

CIKKSZÁM | AD003
EAN | 9002827045425
MÉRET | 210 x 210 x 10 cm



TETŐEMEŐ

CIKKSZÁM | LFT001
EAN | 9002827045395



SZŰRŐBETÉT

CIKKSZÁM | HL027
EAN | 9002827037055

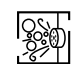



A BATHROOM TO WISH FOR

OASIS MAXI

CIKKSZÁM	SPA12 (fehér)	SPA13 (kék)
EAN	9002827280659	9002827280666
MÉRET	210 x 210 x 95 cm	210 x 210 x 95 cm
ÚRTARTALOM	1.430 liter	1.430 liter
SZÍN	fehér	kék




 összes
fúvókaszám: 52

 1 fekvő- és
5 ülőhely


 3 fejpárna

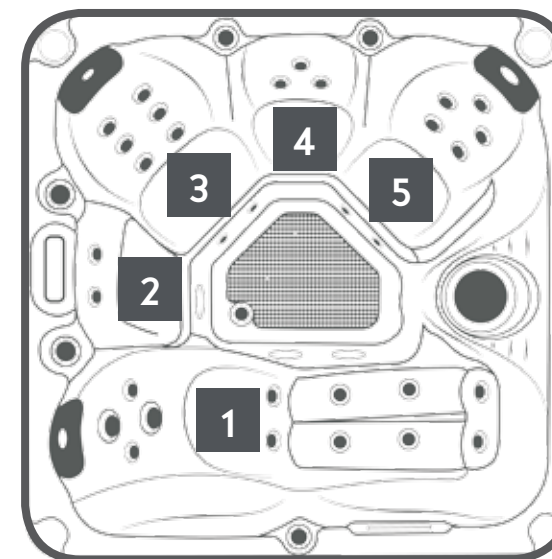
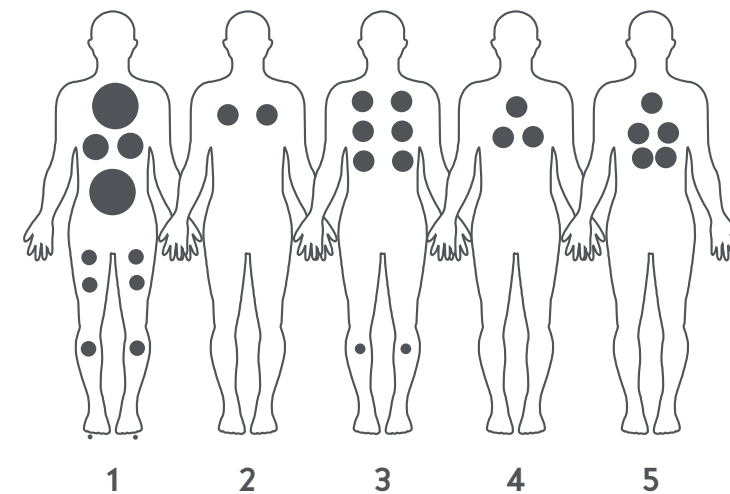
 digitális
kezelőpanel

 víz alatti világítás
(18 LED)

 FM rádió

 Bluetooth funkció

 2 hangszóró



MŰSZAKI ADATOK

- tápfeszültség: 220-240 V / 50 Hz vagy 380 V / 50 Hz
- összteljesítmény: 5,6 kW
- motorok száma: 2
- masszázsmotor teljesítménye: 2,25 kW
- vízkeringető motor teljesítménye: 0,35 kW
- fűtési teljesítmény: 3 kW
- medence önsúly: 265 kg

FELSZERELTSÉG

- elektronikus vezérlés
- hőszigetelés
- 2 levegőszabályozó
- vízszűrő (24 h)
- rovar- és levélszűrő
- ózonfertőtlenítés
- fűtés

MASSZÁZSFŰVŐKÁK

- 3"-os masszázsfűvőka: 2
- 2"-os masszázsfűvőka: 26
- 1"-os masszázsfűvőka: 4

RENDELHETŐ KIEGÉSZÍTŐK



LÉPCSŐ

CIKKSZÁM | ST001
EAN | 9002827045449
MÉRET | 65 x 54 x 43 cm



THERMOTETŐ

CIKKSZÁM | AD004
EAN | 9002827045432
MÉRET | 190 x 190 x 10 cm



TETŐEMELŐ

CIKKSZÁM | LFT001
EAN | 9002827045395



SZŰRŐBETÉT

CIKKSZÁM | HL027
EAN | 9002827037055



A BATHROOM TO WISH FOR

PALMA

CIKKSZÁM	SPA14	SPA15
EAN	9002827042479	9002827042486
MÉRET	190 x 190 x 86 cm	190 x 190 x 86 cm
ÚRTARTALOM	1.000 liter	1.000 liter
SZÍN	fehér	kék



összes
fúvókaszám: 32



1 fekvő- és
4 ülőhely



3 fejpárna
LED világítással



digitális
kezelőpanel



víz alatti LED
világítás



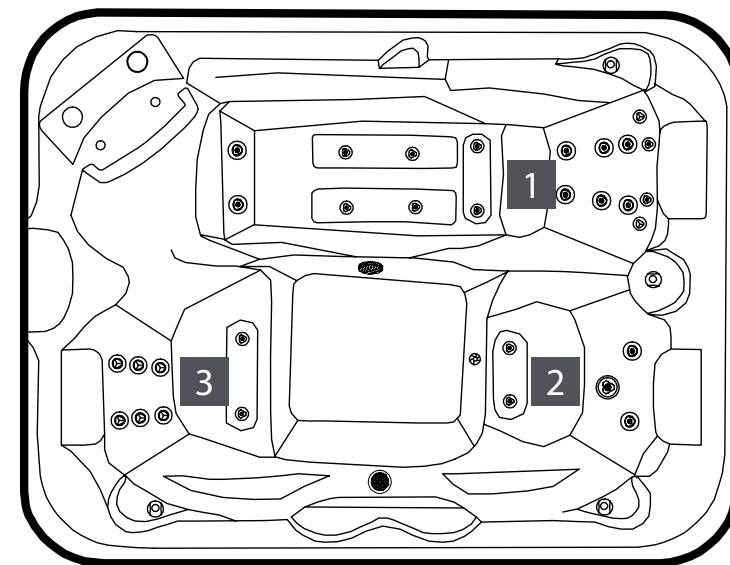
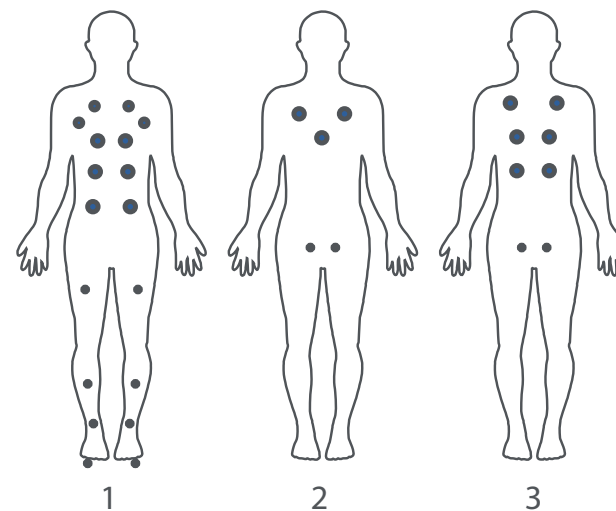
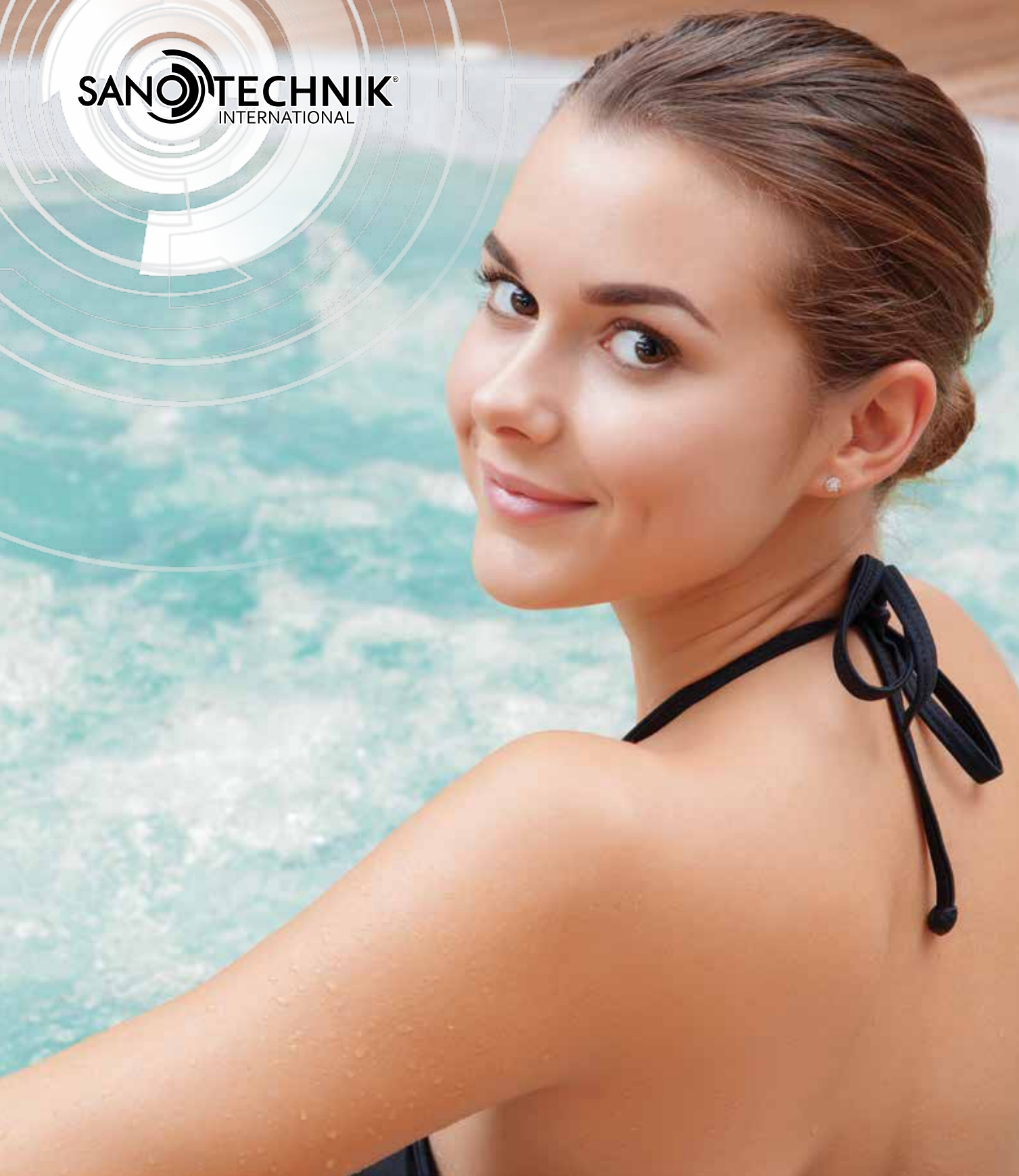
FM rádió



Bluetooth funkció



2 hangszóró



MŰSZAKI ADATOK

- tápfeszültség: 220-240 V / 50 Hz
- összteljesítmény: 3,9 kW
- motorok száma: 1 (kétsebességű)
- masszázsmotor teljesítménye: 1,9 kW
- fűtési teljesítmény: 2 kW
- medence önsúly: 301 kg

FELSZERELTSÉG

- elektronikus vezérlés
- hőszigetelés
- 3 levegőszabályozó
- vízszűrő (6 h)
- rovar- és levélszűrő
- ózonfertőtlenítés
- fűtés

MASSZÁZSFŰVŐKÁK

- 4,5"-os masszázsfűvőka: 1
- 3,5"-os masszázsfűvőka: 16
- 2"-os masszázsfűvőka: 14

RENDELHETŐ KIEGÉSZÍTŐK



LÉPCSŐ

CIKKSZÁM | ST003
EAN | 9002827045463
MÉRET | 59 x 57 x 38 cm



THERMOTETŐ

CIKKSZÁM | AD007
EAN | 9002827045494
MÉRET | 210 x 160 x 9 cm



TETŐEMELŐ

CIKKSZÁM | LFT001
EAN | 9002827045395



SZŰRŐBETÉT

CIKKSZÁM | HL028
EAN | 9002827036188



A BATHROOM TO WISH FOR

FIJI

CIKKSZÁM	SPA52	SPA53
EAN	9002827044305	9002827044312
MÉRET	210 x 160 x 80 cm	210 x 160 x 80 cm
ÚRTARTALOM	620 liter	620 liter
SZÍN	gyöngyházfehér	gyöngyházfekete



összes
fúvókaszám: 31

1 fekvő- és
2 ülőhely

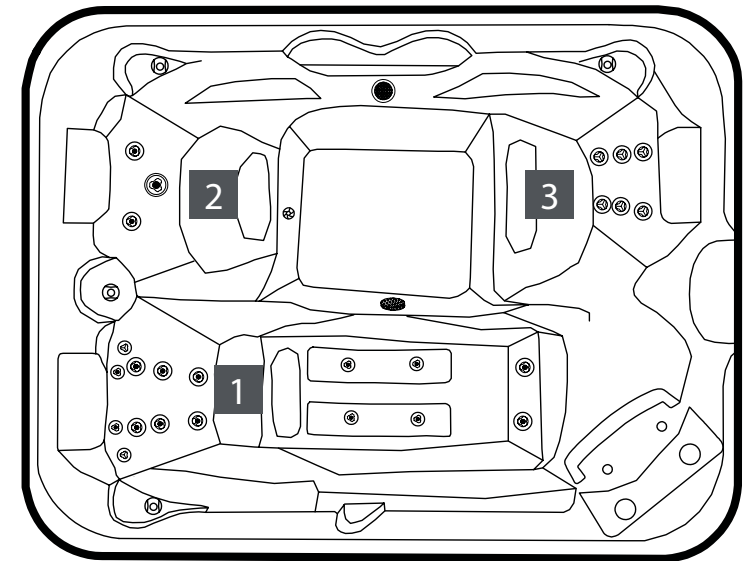
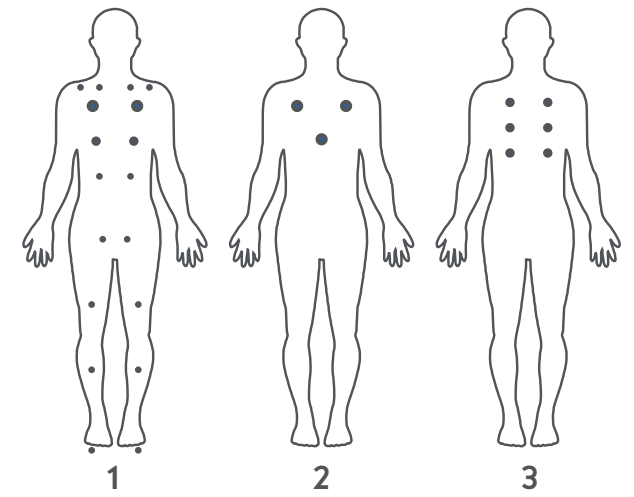
digitális
kezelőpanel

Wi-Fi távirányító

3 fejpárna

víz alatti
LED-világítás

Bluetooth
audiorendszer



MŰSZAKI ADATOK

- tápfeszültség: 220-240 V / 50 Hz
- összteljesítmény: 3,52 kW
- motorok száma: 1 (kétebességes)
- masszázsmotor teljesítménye: 1,52 kW
- fűtési teljesítmény: 2 kW
- medence önsúly: 301 kg

FELSZERELTSÉG

- elektronikus vezérlés
- hőszigetelés
- 3 levegőszabályozó
- vízszűrő (4 h)
- rovar- és levélszűrő
- UV-fertőtlenítés
- fűtés

MASSZÁZSFŰVŐKÁK

- 4,5"-os masszázsfűvőka: 1
- 3,5"-os masszázsfűvőka: 16
- 2"-os masszázsfűvőka: 8

RENDELHETŐ KIEGÉSZÍTŐK



LÉPCSŐ

CIKKSZÁM | ST003
EAN | 9002827045463
MÉRET | 59 x 57 x 38 cm



THERMOTETŐ

CIKKSZÁM | AD007
EAN | 9002827045494
MÉRET | 210 x 160 x 9 cm



TETŐEMELŐ

CIKKSZÁM | LFT001
EAN | 9002827045395



SZŰRŐBETÉT

CIKKSZÁM | HL028
EAN | 9002827036188




A BATHROOM TO WISH FOR

DIABLO


CIKKSZÁM | SPA56
EAN | 9002827051310
MÉRET | 210 x 160 x 80 cm
ÚRTARTALOM | 620 liter
SZÍN | gyöngyházfehér




 összes
fúvókaszám: 25

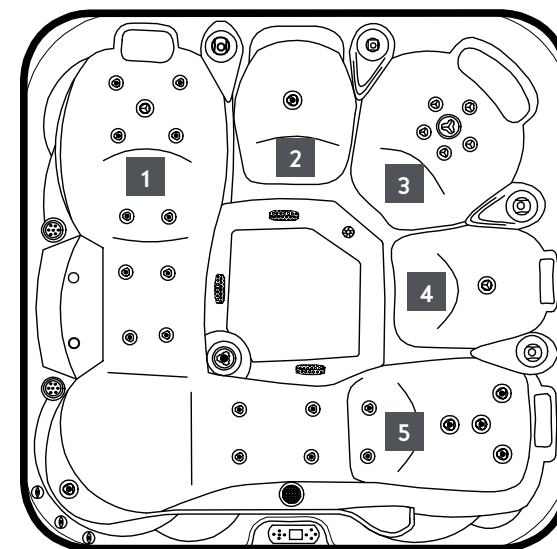
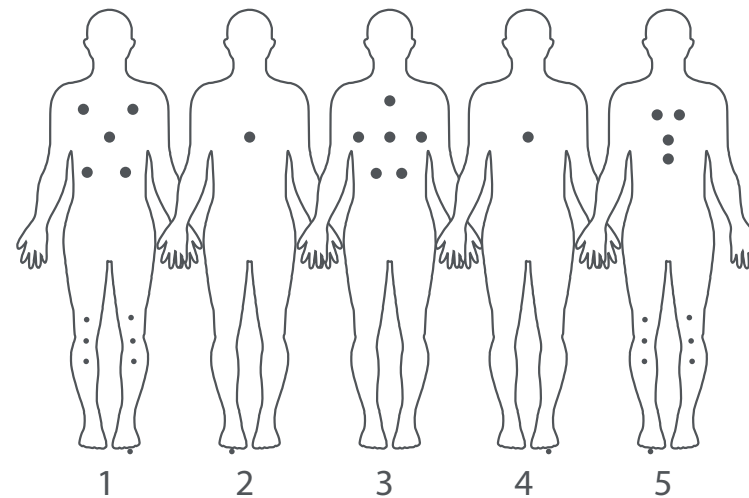
 3 fejpárna

 víz alatti
LED-világítás

 1 fekvő- és
2 ülőhely

 digitális
kezelőpanel

 Bluetooth
audiorendszer



MŰSZAKI ADATOK

- tápfeszültség: 220-240V / 50 Hz
- összteljesítmény: 3,9 kW
- motorok száma: 1
(kétebességes)
- masszázsmotor teljesítménye: 1,9 kW
- fűtési teljesítmény: 2 kW
- medence önsúly: 344 kg

FELSZERELTSÉG

- elektronikus vezérlés
- hőszigetelés
- 2 levegőszabályozó
- vízszűrő (6 h)
- rovar- és levélszűrő
- ózonfertőtlenítés
- fűtés

MASSZÁZSFŰVŐKÁK

- 4,5"-os masszázsfűvőka: 3
- 3,5"-os masszázsfűvőka: 7
- 2"-os masszázsfűvőka: 21

RENDELHETŐ KIEGÉSZÍTŐK



LÉPCSŐ

CIKKSZÁM | ST003
EAN | 9002827045463
MÉRET | 59 x 57 x 38 cm



THERMOTETŐ

CIKKSZÁM | AD008
EAN | 9002827045500
MÉRET | 200 x 200 x 9 cm



TETŐEMELŐ

CIKKSZÁM | LFT001
EAN | 9002827045395



SZŰRŐBETÉT

CIKKSZÁM | HL028
EAN | 9002827036188



A BATHROOM TO WISH FOR

TAHITI

CIKKSZÁM	SPA54	SPA55
EAN	9002827044329	9002827044336
MÉRET	200 x 200 x 88 cm	200 x 200 x 88 cm
ÚRTARTALOM	810 liter	810 liter
SZÍN	gyöngyházfehér	gyöngyházfekete



összes
fúvókaszám: 31

2 fekvő- és
3 ülőhely

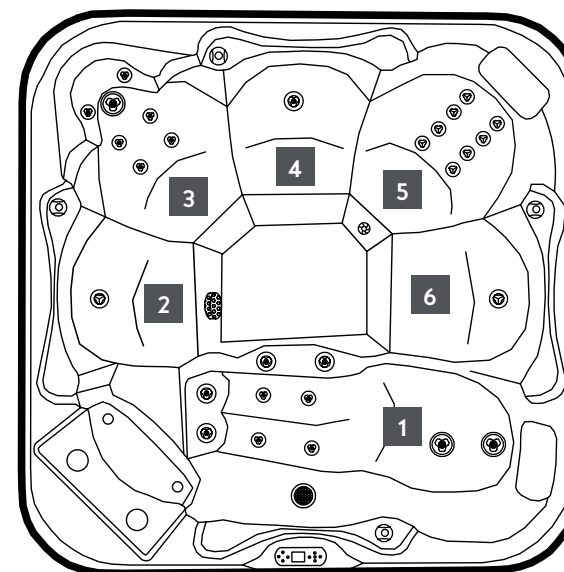
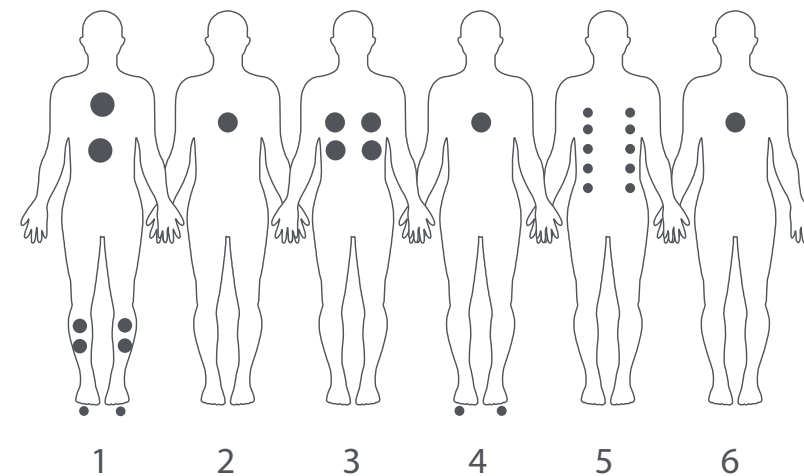
digitális
kezelőpanel

Wi-Fi távirányító

3 fejpárna

víz alatti
LED-világítás

Bluetooth
audiorendszer



MŰSZAKI ADATOK

- tápfeszültség: 220-240 V / 50 Hz
- összteljesítmény: 3,52 kW
- motorok száma:
1 (kétebességes)
- masszázsmotor teljesítménye:
1,52 kW
- fűtési teljesítmény: 2 kW
- medence önsúly: 357 kg

FELSZERELTSÉG

- elektronikus vezérlés
- hőszigetelés
- 3 levegőszabályozó
- vízszűrő (4 h)
- rovar- és levélszűrő
- UV-fertőtlenítés
- fűtés

MASSZÁZSFŰVŐKÁK

- 4,5"-os masszázsfűvőka: 3
- 3,5"-os masszázsfűvőka: 7
- 2"-os masszázsfűvőka: 18

RENDELHETŐ KIEGÉSZÍTŐK



LÉPCSŐ

CIKKSZÁM | ST003
EAN | 9002827045463
MÉRET | 59 x 57 x 38 cm



THERMOTETŐ

CIKKSZÁM | AD009
EAN | 9002827051365
MÉRET | 210 x 210 x 9 cm



TETŐEMELŐ

CIKKSZÁM | LFT001
EAN | 9002827045395



SZŰRŐBETÉT

CIKKSZÁM | HL028
EAN | 9002827036188



A BATHROOM TO WISH FOR

TIROL

CIKKSZÁM | SPA58
EAN | 9002827051327
MÉRET | 210 x 210 x 80 cm
ŰRTARTALOM | 900 liter
SZÍN | gyöngyházfehér



összes
fúvókaszám: 28



3 fejpárna



víz alatti
LED-világítás



1 fekvő- és
5 ülőhely



digitális
kezelőpanel



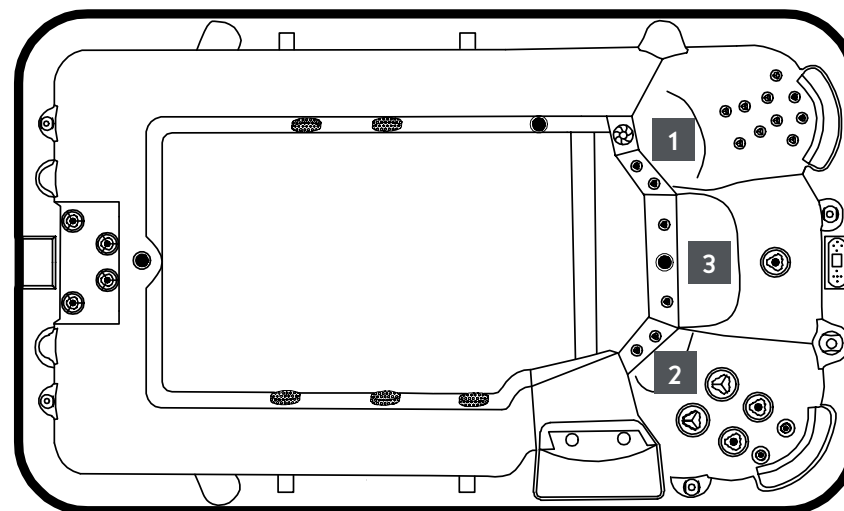
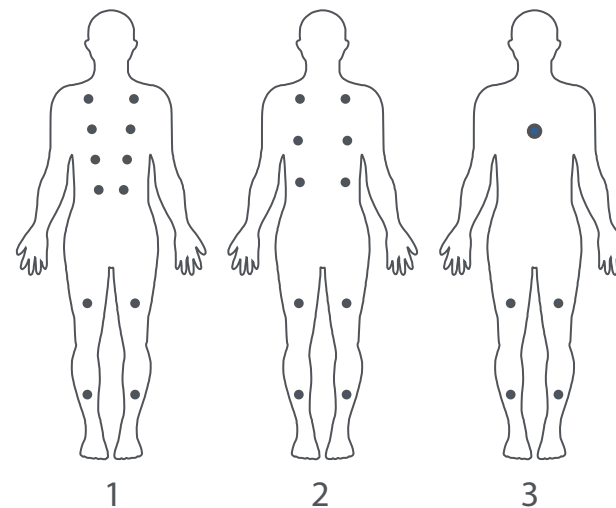
Bluetooth
audiorendszer

SANOTECHNIK®
INTERNATIONAL





ÚSZÓMEDENCÉK



MŰSZAKI ADATOK

- tápfeszültség: 220-240 V / 50 Hz vagy 380 V / 50 Hz
- összteljesítmény: 10 kW
- motorok száma: 3 + 1
- masszázsmotor teljesítménye: 3 x 2,2 kW
- vízkeringető motor teljesítménye: 0,26 kW
- fűtési teljesítmény: 3 kW
- medence önsúly: 1.002 kg

FELSZERELTSÉG

- elektronikus vezérlés
- hőszigetelés
- 4 levegőszabályozó
- vízszűrő (6 h)
- rovar- és levélszűrő
- ózonfertőtlenítés
- fűtés

MASSZÁZSFŰVŐKÁK

- ellenáramoltató fűvóka: 4
- 4,5"-os masszázsfűvóka: 5
- 3,5"-os masszázsfűvóka: 2
- 2"-os masszázsfűvóka: 16

RENDELHETŐ KIEGÉSZÍTŐK



LÉPCSŐ

CIKKSZÁM | ST002
EAN | 9002827045456
MÉRET | 86 x 67 x 77 cm



THERMOTETŐ

CIKKSZÁM | AD005
EAN | 9002827045470
MÉRET | 400 x 230 x 15 cm



TETŐEMELŐ

CIKKSZÁM | LFT002
EAN | 9002827047559



CIKKSZÁM
EAN

SZŰRŐBETÉT
HL028
9002827036188



A BATHROOM TO WISH FOR

IBIZA

CIKKSZÁM	SPA50
EAN	9002827044282
MÉRET	400 x 228 x 131 cm
ÚRTARTALOM	4.585 liter
SZÍN	fehér

összes
fűvókaszám: 27



vízezés



2 fejpárna



víz alatti
világítás (2 LED)



Wi-Fi távirányító



3 ülőhely



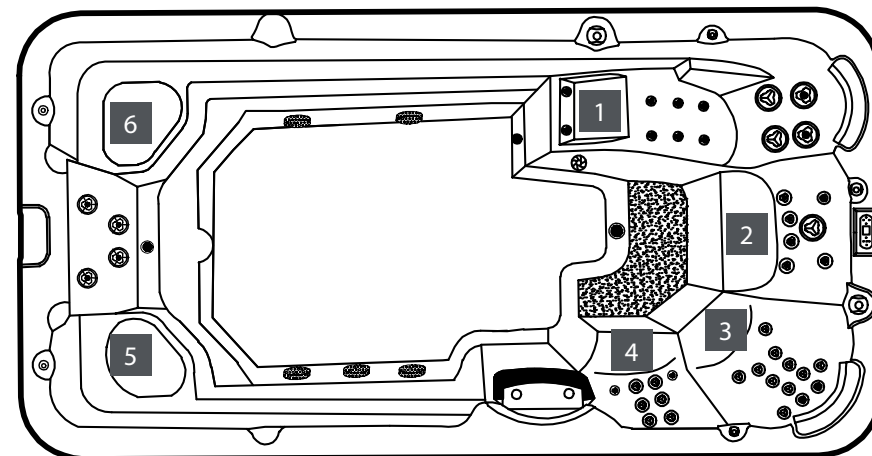
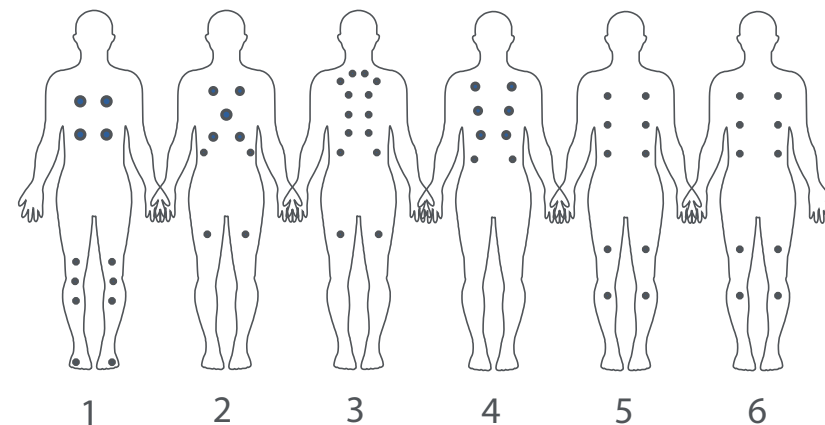
digitális
kezelőpanel



FM rádió



Bluetooth audiorendszer



MŰSZAKI ADATOK

- tápfeszültség: 220-240 V / 50 Hz vagy 380 V / 50 Hz
- összteljesítmény: 10 kW
- motorok száma: 3 + 1
- masszázsmotor teljesítménye: 3 x 2,2 kW
- vízkeringető motor teljesítménye: 0,26 kW
- fűtési teljesítmény: 3 kW
- medence önsúly: 1.199 kg

FELSZERELTSÉG

- elektronikus vezérlés
- hőszigetelés
- 6 levegőszabályozó
- vízszűrő (6 h)
- rovar- és levélszűrő
- ózonfertőtlenítés
- fűtés

MASSZÁZSFŰVŐKÁK

- ellenáramoltató fűvóka: 4
- 4,5"-os masszázsfűvóka: 5
- 3,5"-os masszázsfűvóka: 10
- 2"-os masszázsfűvóka: 24

RENDELHETŐ KIEGÉSZÍTŐK



LÉPCSŐ

CIKKSZÁM | ST002
EAN | 9002827045456
MÉRET | 86 x 67 x 77 cm



THERMOTETŐ

CIKKSZÁM | AD006
EAN | 9002827045487
MÉRET | 450 x 230 x 15 cm



TETŐEMELŐ

CIKKSZÁM | LFT002
EAN | 9002827047559



CIKKSZÁM
EAN

SZŰRŐBETÉT


HL028
9002827036188





A BATHROOM TO WISH FOR


MENORCA


CIKKSZÁM	SPA51
EAN	9002827044299
MÉRET	450 x 228 x 131 cm
ÚRTARTALOM	5.068 liter
SZÍN	fehér


- 


vízesés
- 


2 fejpárna
- 


víz alatti
világítás (2 LED)
- 

Wi-Fi távirányító
- 

összes
fúvókaszám: 43
- 

1 fekvő- és
5 ülőhely
- 

digitális
kezelőpanel
- 

FM rádió
- 

Bluetooth audiorendszer

A műszaki változtatások jogát fenntartjuk!





KERTI BÚTOROK



SANOTECHNIK[®]
INTERNATIONAL



A BATHROOM TO WISH FOR

MARBELLA

4 részes kerti bútor garnitúra

SZETTSZÁM | UL01
EAN | 9002827050597



FŐTEL (2 db)
MÉRET | 75 x 75 x 70 cm



2 SZEMÉLYES KANAPÉ
MÉRET | 162 x 75 x 70 cm



ASZTAL
MÉRET | 100 x 60 x 40 cm

ANYAG

- bútorváz: porszórt alumínium, greige
- karfa: fa-műanyag kompozit, teak színben
- asztallap: 5 mm-es szitanyomott üveg, greige
- ülő- és hátpárnák: vízlepergető szövött poliészter, szürke



időjárásálló



vízlepergető szövet



könnyen tisztítható



5 mm-es biztonsági üveg
(asztallap)



ülőpárnák
vastagsága: 10 cm



SANOTECHNIK[®]
INTERNATIONAL



A BATHROOM TO WISH FOR

SEVILLA

3 részes kerti bútor garnitúra

SZETTSZÁM | UL02
EAN | 9002827050603



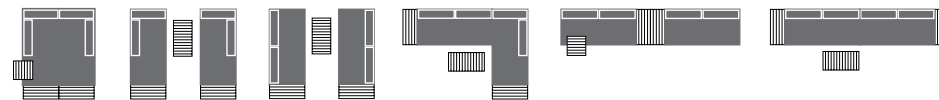
2 SZEMÉLYES KANAPÉ (2 db)

MÉRET | 175 x 78 x 70 cm
ÜLÉSMAGASSÁG | 32 cm

- áthelyezhető háttámla
- rakodóasztalka

A képen két kanapé látható sarok összeállításban!

További lehetséges kombinációk:



ANYAG

- bútordváz: porszórt alumínium, antracit
- asztallap: akáciafa
- ülő- és hátpárnák: vízlepergető szövött poliészter, sötétszürke



ASZTAL

MÉRET | 70 x 35 x 41 cm

- állítva is használható



időjárásálló



vízlepergető
szövet



könnyen
tisztítható



ülőpárnák
vastagsága: 8 cm

The logo for SANOTECHNIK INTERNATIONAL is located in the top left corner. It features a stylized circular graphic composed of concentric rings and a central dot, resembling a target or a technical symbol. To the right of this graphic, the text "SANOTECHNIK" is written in a bold, sans-serif font, with "INTERNATIONAL" in a smaller font size directly below it.

SANOTECHNIK
INTERNATIONAL



A BATHROOM TO WISH FOR

PALMA

5 részes kerti bútor garnitúra

SZETTSZÁM | UL06
EAN | 9002827050641



FOTEL (2 db)

MÉRET | 75 x 79 x 69 cm



2 SZEMÉLYES KANAPÉ

MÉRET | 162 x 79 x 69 cm



ASZTAL

MÉRET | Ø 50 x 50 cm
Ø 60 x 42 cm

ANYAG

- bútorváz: szinterezett acél, antracit / fonott kótél, khaki
- asztallap: 2 mm-es acéllemez, antracit
- ülő- és hátpárnák: vízlepergető szövött poliészter, világosszürke



időjárásálló



vízlepergető szövet



ülőpárnák
vastagsága: 8 cm



A BATHROOM TO WISH FOR

KINGSBURY

4 részes kerti bútor garnitúra

SZETTSZÁM | SCA37
EAN | 9002827049249



FOTEL (2 db)

MÉRET | 66,8 x 70,75 x 65 cm



2 SZEMÉLYES KANAPÉ

MÉRET | 145,40 x 70,75 x 65 cm



ASZTAL

MÉRET | 100,3 x 50 x 32,4 cm

ANYAG

- bútorváz: porszórt alumínium, antracit
- asztallap, karfa: eukaliptusz fa
- ülő- és hátpárnák: vízlepergető szövött poliészter, világosszürke



időjárásálló



vízlepergető szövet



könnyen tisztítható



SANOTECHNIK
INTERNATIONAL



A BATHROOM TO WISH FOR

KINGSBURY – HYDRA

kerti bútor garnitúra



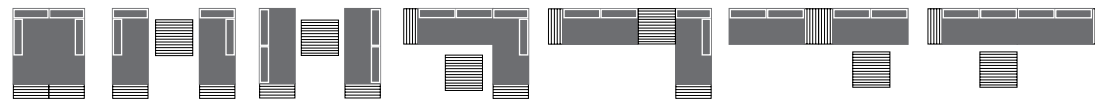
2 SZEMÉLYES KANAPÉ

CIKKSZÁM | SCA06
EAN | 9002827044510
MÉRET | 138 x 77 x 73 cm

- áthelyezhető háttámla
- rakodóasztalka

A képen két kanapé látható sarok összeállításban!

További lehetséges kombinációk:



ANYAG

- bútordváz: porszórt alumínium, fekete
- asztallap: eukaliptusz fa
- ülő- és hátpárnák: vízlepergető szövet poliészter, szürke



ASZTAL

CIKKSZÁM | SCA07
EAN | 9002827044527
MÉRET | 72 x 72 x 33 cm



időjárásálló



vízlepergető szövet



könnyen tisztítható





INFINITY

kerti sarokkanapé

CIKKSZÁM | SCA33
EAN | 9002827049201
MÉRET | 228,2/148,2 x 84,2 x 76,3 cm

ANYAG

- bútorgáz: porszórt alumínium és műanyag, fekete
- ülő- és hátpárnák: vízlepergető szövött poliészter, fekete



időjárásálló



vízlepergető szövet

ÁLTALÁNOS SZÁLLÍTÁSI ÉS SZERZŐDÉSI FELTÉTELEK

I. Általános feltételek:

- (1) A lentiekben részletezett szállítási és üzleti feltételek a Sanotechnik minden szerződéses partnerével kötött ügyletére, szolgáltatására és szállítására érvényesek, hacsak ezekkel kapcsolatban más írásos megállapodás nem születik.
- (2) Szerződéses partnereink általános szerződési feltételei ránk nézve csak akkor kötelező érvényűek, ha ezeket írásban elismerjük.

II. Ajánlatok:

- (1) Írásos ajánlataink – egyéb kikötés hiányában – az ajánlattételt követő két hétig érvényesek. Az ajánlattételt időpontjának az ajánlaton szereplő dátum tekintendő.
- (2) Az ajánlatban szereplő fényképek, ábrák, költségkalkulációk, stb. csak akkor kötelező érvényűek, ha ezek kötelező jellegét írásban is elismertük.
- (3) Az általunk rendelkezésre bocsátott minták eltérhetnek a tényleges kivittől!
- (4) A cégünkhez beérkező megrendelések csak azok írásos visszaigazolásával, illetve az áru kiszállításával válnak ránk nézve kötelező érvényűvé.

III: Nyilatkozatok:

Munkatársaink szóbeli nyilatkozatai vagy ígéretei ezek írásos megerősítéséig nem kötelező érvényűek.

IV. Szállítás:

- (1) A szállítási határidők illetve időpontok csak abban az esetben kötelező érvényűek, ha ezekről írásos megállapodás születik. Az így megállapodott szállítási határidő az ajánlat írásos elfogadásával, azonban semmi esetben sem az esedékes előlegfizetés vagy teljes kifizetés előtt kezdődik.
- (2) Amennyiben a szállítást az írásban meghatározott határidőn belül nem teljesítjük és az utólagos, méltányosan megszabott határidőt sem tartjuk be, úgy szerződéses partnerünk jogosult a szerződéstől való visszalépésre.
- (3) A szállítás elmaradása vagy a késedelmes szállítás miatt kártérítési igények csak súlyos gondatlanság fennállása esetén érvényesíthetők. Ilyen magatartás esetén a bizonyítási kötelezettség a szerződéses partnert terheli.
- (4) Amennyiben a szállítási határidő betartása rajtunk kívülről okok (vis maior), pl. természeti katasztrófa, háború, sztrájk, stb. miatt nem teljesíthető, úgy a szállítási határidő megfelelő mértékben meghosszabbodik. Amennyiben az akadályozó körülmény 4 hétnél tovább fennáll, úgy a szerződő fél visszalépésre jogosult.

V. Árak, kiszállítás, szállítási sérülések, kárveszély viselése:

- (1) Egyéb kikötés hiányában valamennyi, általunk megadott ár nettó árként értendő, EX WORKS paritással. A kiszállítási költség teljes egészében a szerződéses partnert terheli, különös tekintettel a csomagolás, a szállítás, valamint a szállítás biztosításának költségeire. Az árak és esetleges járulékos költségek a mindenkor érvényes árlista alapján kerülnek felszámításra.
- (2) Az áru feladásakor a felelősség átszáll a szerződéses partnerre. Amennyiben a kiszállítást saját szállítóeszközünkkel végezzük, a felelősség a szerződéses partnerre száll, amint az áru elhagyja a raktárunkat. Amennyiben az áru kiszállításra és/vagy elvitelre kész és a kiszállítás vagy elvitel a szerződéses partnernek felróható okok miatt késik, úgy a felelősség a kiszállítási, illetve elviteli készletről szóló értesítés kézhezvételekor a szerződéses partnerre száll át.
- (3) A szerződéses partner nevében és költségére jogosultak vagyunk az áruszállításra biztosítást kötni, kötelezettség azonban ezzel kapcsolatban ránk nézve nem áll fenn.

VI. Reklamációk és kifogások:

- (1) A látható minőségi kifogásokat, szállítási hiányosságokat és a nem megfelelő szállításból adódó reklamációkat haladéktalanul, legkésőbb az áru átvételét követő 3. munkanapon írásban kérjük közölni. Ennek megtörténtét a szerződéses partnernek kell bizonyítania.
- (2) Az egyéb hiányosságokat azok felfedezése után haladéktalanul írásban kérjük jelezni.
- (3) A hiányosságok nem megfelelő időben történő bejelentése esetén szállítmányunk hiánytalanul átvettek tekintendő.

VII. Szavatosság/kártérítés:

- (1) A vásárlás tárgyát képező termék tulajdonságai csak akkor tekinthetők szavatoltnak, ha erről korábban írásos megállapodás született.
- (2) Szavatosság alá eső hiányosságnak csak az tekinthető, amely az átadás időpontjában fennáll. Amennyiben nem fogyasztói vásárlás áll fenn, úgy a szerződéses partnernek kötelessége bizonyítani, hogy a hiányosság már az átadás időpontjában is fennállt.
- (3) Szavatosság alá eső hiányosság estén fenntartjuk a jogot a hiányosság méltányos határidőn belül történő megszüntetésére, esetleg a termék cseréjére. Ezen idő alatt az átalakítással vagy árengedménnyel kapcsolatos igények kizártak!
- (4) Visszaru esetén, amennyiben a küldeményhez nem mellékelnek számla- vagy szállítólevél másolatot és a hiba pontos leírását, annak pótlásáig jogosultak vagyunk a szavatossági vagy egyéb kártérítési igényt elutasítani. Amennyiben a hiba felülvizsgálata azt eredményezi, hogy szavatossági eset nem áll fenn, úgy a felülvizsgálat és a javítás költségeit a mindenkor érvényes szervizdíjak szerint kiszámlázzuk szerződéses partnerünknek.
- (5) Kötelező érvényű törvényi rendelkezések vagy az erre vonatkozó előzetes megállapodások hiányában a velünk szemben támasztott kártérítési igények kizártak, hacsak a szándékosság nem bizonyítható.
- (6) A jótállási körbe tartozó hiányosságok, vagy bármiféle kártérítési igény érvényesítésének határideje a termék leszállításától számított hat hónap, hacsak fogyasztói vásárlás nem áll fenn.
- (7) A hibás, gondatlan, vagy szakszerűtlen szállításból, szerelésből vagy kezelésből adódó hibákra és sérülésekre, a mindenkor szerelési és kezelési előírások figyelmen kívül hagyásából eredő vagy természetes elhasználódásra visszavezethető hiányosságokra a szavatosság nem vonatkozik.

VIII. Fizetés:

- (1) A fizetéseknek a mindenkor számlán megadott fizetési feltételeknek megfelelően kell történnie.
- (2) Fizetési késedelem esetén 10% éves késedelmi kamat kerül felszámításra. További kártérítési igények érvényesítésének jogát fenntartjuk. A fizetési felszólítások költsége a szerződéses partnert terheli.
- (3) Az átutalásos fizetés csak akkor tekinthető teljesítettnek, ha a számla összege bankszámlánkra beérkezett.
- (4) Beszámitások és visszatartások kizárólag fogyasztói vásárlások esetén engedélyezettek, a mindenkor érvényes fogyasztóvédelmi törvényben megfogalmazott feltételeknek megfelelően.

IX. Tulajdonjog fenntartása:

Minden áruszállítmány a vételár esetleges kamatokkal együtt való teljes kifizetéséig korlátozás nélkül tulajdonunkban marad. Áruink addig nem idegeníthetők el, nem zálogosíthatók el és biztosítékként sem használhatóak. Szerződéses partnereink felelnek minden olyan hátrányért, amely minket a tulajdonjog fenntartásának érvényesítése során ér.

X. A szállítókkal való szerződéses viszony:

A cégünkkel szembeni követelések bírósági úton történő érvényesítésének a szállítást követő 12 hónapon belül meg kell történnie.

XI. Ipari szabadalmak:

- (1) Nem vállalunk felelősséget azért, hogy az általunk szállított termékek nem sértik harmadik fél ipari mintaoltalmi jogát. A szerződéses partner köteles minket haladéktalanul tájékoztatni, ha ilyen jogsértésekről értesül.
- (2) Amennyiben termékünk a szerződéses partnerünk tervei vagy utasításai szerint készül, akkor szerződéses partnerünknek minden olyan követeléstől mentesítenie és óvnia kell minket, melyet velünk szemben harmadik fél oltalmi jogainak megsértése miatt indítanak.

XII. Export és importengedély:

- (1) Az általunk szállított termékek és know-how rendeltetése, hogy a szerződéses partnerrel megállapodott szállítási országban kerüljön felhasználásra. A szerződéses termékek ismételt kiléptetése – egyenként, vagy rendszerezett formában – a szerződéses partner számára engedélyköteles lehet, és arra Magyarország és a mindenkor szállítási ország külgazdasági előírásai vonatkoznak. A szerződéses partnernek ezekről az előírásokról saját magának kell információt beszereznie. Függetlenül attól, hogy a szerződéses partner a szállított áru végleges rendeltetési helyét megadja-e, saját felelőssége, hogy ilyen termékek exportálása előtt az illetékes (külgazdasági) hatóságoktól az adott esetben szükséges engedélyeket beszeresse.
- (2) A szerződésben szereplő termékeknek a szerződéses partner által a tudunkkal vagy anélkül harmadik fél részére történő továbbadása esetén a szerződéses partner köteles ezzel egyidejűleg az exportengedélyeket is átadni. Velünk szemben a szerződéses partner felel ezen feltétel szabály-szerű betartásáért.

XIII. Igények átruházása

A szerződéses partner nem jogosult a velünk kötött szerződésből fakadó igények harmadik fél részére történő átruházására.

XIV. Adatvédelem

A szerződéses partner egyetért abban, hogy az üzleti kapcsolatunk során számunkra ismertté váló céges és személyzeti vonatkozású adatait elektronikus adatfeldolgozó rendszerünkben tároljuk és automatikusan feldolgozzuk.

XV. Egyéb

- (1) A teljesítés helyszíneként a felek a cégünk székhelyében állapodnak meg.
- (2) Vállalkozókkal kötött szerződés esetén szakmailag illetékes bíróságként a Pesti Központi Kerületi Bíróságot, illetve a Fővárosi Bíróságot állapítjuk meg. Egy fogyasztóval szembeni bármiféle panaszt a fogyasztó lakhelye / a felhasználás helye szerinti illetékes bírósághoz kell benyújtani.
- (3) A fentiekben nem szabályozott kérdésekben a Ptk. és az egyéb vonatkozó jogszabályok rendelkezései az irányadók.
- (4) Amennyiben a mindenkor érvényes fogyasztóvédelmi törvény egy konkrét szerződéses üzletre vonatkozóan kerül alkalmazásra, akkor az általános szerződési feltételek a fogyasztóvédelmi törvény korlátozásai mellett érvényesek.

SANOTECHNIK HUNGÁRIA KFT.

Nagytétényi út 112.
H-1222 Budapest
T: +361 / 424 06 70
F: +361 / 424 06 79
E: info@sanotechnik.hu

**SANOTECHNIK
HANDELSGESELLSCHAFT M.B.H.**

Industriestaße 5
A-2752 Wöllersdorf
T: +43 / 2622 421 93 0
F: +43 / 2622 421 93 6
E: office@sanotechnik.at

SANOTECHNIK D.O.O.

Stritarjeva ulica 24
SI-2000 Maribor
T: +386 / 2 42 13 350
F: +386 / 2 42 13 358
E: info@sanotechnik.si

**SC SANOTECHNIK COM
RUMANIEN S.R.L.**

Tancabesti, DN 1, KM 26,5
Com. Snagov, jud. Ilfov
T: +40 / 21 350 13 43
F: +40 / 21 350 13 44
E: office@sanotechnik.ro

SANOTECHNIK BULGARIA EOOD

3 Georgi Benev street
BG-4000 Plovdiv
T: +359 32 961101
F: +369 32 961102
E: office@sanotechnik.bg



2022/09

A műszaki változtatások jogát fenntartjuk. A képek és ábrák eltérhetnek a tényleges kivitteltől. Minden méret tájékoztató jellegű. Az esetleges nyomdahibákért felelősséget nem vállalunk. Színeltérések előfordulhatnak. Szállítás dekoráció nélkül. Külön megállapodás hiányában kizárólag a SANOTECHNIK Hungaria Kft. általános szállítási és szerződési feltételei érvényesek. SZÁLLÍTÁSI HATÁRIDŐ: VISSZAIGAZOLÁS ALAPJÁN!

