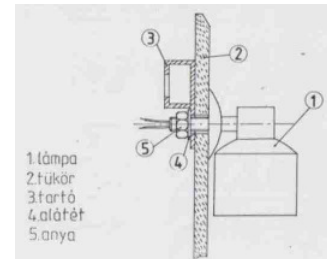


## Szerelési útmutató ALOE tükrökhöz

Kedves Vásárlónk!

Köszönjük, hogy cégünk termékét választotta. Hogy a termék hosszú időn át megelégedettségére szolgáljon, kérjük, figyelmesen olvassa el tájékoztatónkat és maradéktalanul tartsa be az abban foglaltakat.

1. A csomagolóanyagot óvatosan, a tükör megsértése nélkül távolítsa el.
2. Ellenőrizze, hogy a szerelési útmutatóban szereplő valamennyi alkatrészt megkapta-e.
3. A lámpákat (1) menetes végükkel vezesse át a tükör (2) és a műanyag fül (3) furatán, majd az alátéttel (4) és az anyával (5) rögzítse azokat.
4. A tükröt csak ezután akassza a falra az előre kialakított függesztési pontokra.



---

## Garanciajegy

A SANOTECHNIK Hungária Kft. az általa forgalmazott termékekre 12 havi garanciát vállal. A garancia a vásárlás dátumától kezdve áll fenn. A garancia feltétele a vásárlást igazoló blokk/számla, amelyen olvashatóan szerepel az eladó/viszonteladó neve, címe és a vásárlás dátuma.

A garanciaigényt írásban, a vásárlás helyén, a számlával együtt kell benyújtani.

A garancia olyan javításokra, illetve azon részek/alkatrészek cseréjére vonatkozik, amelyeknél a reklamáció jogosságát a SANOTECHNIK Kft. elismeri.

A garancia nem terjed ki a gondatlanságból, természetes elhasználódásból, szállítási sérülésből, illetve szakszerűtlen használatból, szerelésből vagy javításból származó hibákra.

Nem érvényes a garancia a nem gyártási hibára visszavezethető közvetett károk esetén.

A kezelési útmutató be nem tartása miatt bekövetkezett személyi sérülésekért vagy vagyoni károkért a gyártó semmilyen felelősséget nem vállal.

Termék megnevezése:	Viszonteladó pecsétje, aláírása:
	Vásárlás dátuma: